

[孙国臣, 陈晓雷, 侯远征, 刘磊, 张家墅, 汤浩, 李翀, 王鹏, 徐兴华. 基于简易虚拟现实和增强现实定位的内镜辅助下清除幕上

自发性脑内血肿[J]. 中华神经外科杂志, 2017, 33:15-18.] (收稿日期: 2019-09-09)

· 临床医学图像 ·

嗅神经母细胞瘤

doi: 10.3969/j.issn.1672-6731.2019.09.019

Olfactory neuroblastoma

YAN Xiao-ling

Department of Pathology, Tianjin Huanhu Hospital, Tianjin 300350, China (Email: ll934065@126.com)

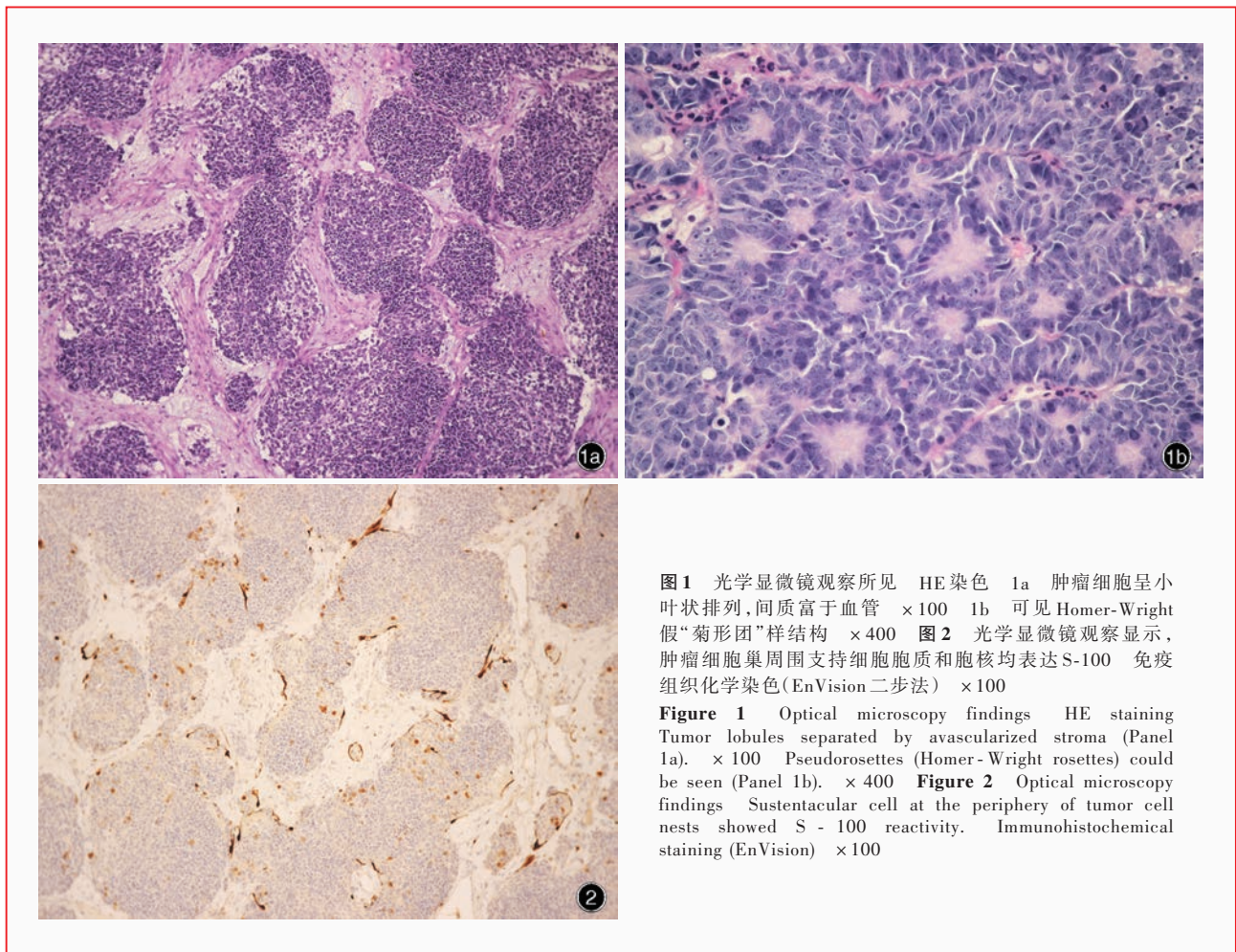


图1 光学显微镜观察所见 HE 染色 1a 肿瘤细胞呈小叶状排列, 间质富于血管 ×100 1b 可见 Homer-Wright 假“菊形团”样结构 ×400 图2 光学显微镜观察显示, 肿瘤细胞巢周围支持细胞胞质和胞核均表达 S-100 免疫组织化学染色(EnVision 二步法) ×100

Figure 1 Optical microscopy findings HE staining Tumor lobules separated by avascularized stroma (Panel 1a). × 100 Pseudorosettes (Homer-Wright rosettes) could be seen (Panel 1b). × 400 Figure 2 Optical microscopy findings Sustentacular cell at the periphery of tumor cell nests showed S - 100 reactivity. Immunohistochemical staining (EnVision) × 100

嗅神经母细胞瘤(ONB)是恶性神经外胚层肿瘤伴神经母细胞分化,好发于鼻腔上部,组织学形态多样,低级别肿瘤可见黏膜下界限清晰的巢状、小叶状或片状细胞结构(图 1a),间质混杂丰富血管或透明胶原纤维,亦可见 Homer-Wright 假“菊形团”样结构(图 1b);细胞大小一致,胞质较少,胞核呈圆形或卵圆形,核仁小。高级别肿瘤细胞呈多形性,可见坏死,核分裂象增加,神经毡样结构消失,可见 Flexner-Wintersteiner“菊形团”样结构。肿瘤组织内偶见黑色素、节细胞、横纹肌母细胞、上皮细胞岛和透明细胞样成分。典型的免疫组织化学染色,肿瘤细胞胞质表达神经元特异性烯醇化酶(NSE)、突触素(Syn)、嗜铬素 A(CgA)和 CD56,肿瘤细胞巢周围支持细胞胞质和胞核均表达 S-100 蛋白(S-100,图 2)。

(天津市环湖医院病理科阎晓玲供稿)